

**Vyřizuje:** Ing. Kristýna Pospíšilová  
**Č.j.:** OTŽP – 213/21  
**Telefon:** 513 034 173  
**E-mail:** kristyna.pospisilova@ecological.cz  
**Datum:** 10.6.2021

**Žádost o povolení kácení zeleně rostoucí mimo les  
(dle § 8 odst. 1 zákona č. 114/1992 Sb., o ochraně přírody a krajiny a vyhlášky  
MŽP ČR 189/2013 Sb.)**

Žadatel:

Správa železnic, státní organizace,  
Stavební správa východ,  
se sídlem Nerudova 1, 772 58 Olomouc

Zastoupená společností:

MORAVIA CONSULT Olomouc a.s.,  
Legionářská 1085/8, 779 00 Olomouc

Specifikace dřevin, které mají být káceny

(druh a počet stromů, obvod kmene ve výšce 130 cm nad zemí nebo u keřů jejich plocha):

*Specifikace dřevin jsou uvedeny v přiložené tabulce (Příloha 1).*

Katastrální území, parcelní číslo:

**k.ú. Litultovice, p.č. 1060**

Vyznačení zájmových dřevin (34 ks stromů) na dotčené parcele je uvedeno v Příloze 2  
(Dendrologický průzkum – list 4).

Důvod kácení:

Provádění stavebních prací v souvislosti se stavbou „**Rekonstrukce a doplnění závor na přejezdu P7844 v km 17,407 trati odb. Moravice (mimo) – Svobodné Heřmanice (včetně)**“ zpracovanou podle projektové dokumentace pro dokumentaci pro stavební povolení (zhotovitel: MORAVIA CONSULT Olomouc a.s., 2021).

Cílem díla je rekonstrukce stávajícího žel. přejezdu, zvýšení bezpečnosti na přejezdu vybudováním nové technologie PZS se závorovými břevny se svítilnami LED a s postupným sklápěním. Dále bude osazen nový technologický domek, osazeny počítače náprav, provedeno zaizolování koleje č. 1 v dopravně Mladecko a bude zřízen kamerový systém na přejezdu. V rámci stavební části bude provedena rekonstrukce žel. svršku a spodku, vč. úpravy GPK a odvodnění, přejezdové konstrukce a živičného povrchu komunikace a propustku v km 17,422. Přejezd se nachází na regionální dráze č.307 Opava východ – Svobodné Heřmanice, křížení s komunikací I/46.

Stavba bude realizována na pozemcích Správy železnic, s.o., pozemcích Ředitelství silnic a dálnic ČR a na pozemku soukromého vlastníka. Stavba je v souladu s územním plánem Městysu Litultovice. Jedná se o stavbu dráhy, která je na dotčených pozemcích přípustná.

Z důvodu předpokládané výstavby v letních měsících, žádáme o možnost kácet dřeviny mimo období vegetačního klidu (začátek dubna až konec října). Tento předpoklad je dán zejména výlukami na trati. Pro eliminaci ohrožení eventuálně hnízdicího ptactva bude kácení prováděno v součinnosti s ekodozorem stavby.

Dále žádáme neumísťovat náhradní výsadby na pozemky Správy železnic, s.o.

Mapový podklad byl vypracován pro potřebu inventarizace dřevin v okolí stavby. Dřeviny, které nejsou uvedeny v příloze 1 nebudou káceny nebo nedosahují zákonných rozměrů na povolení ke kácení.

Za vyřízení žádosti děkujeme.



Ing. Kristýna Pospíšilová

**Přílohy:**

Příloha 1: Tabulka specifikace dřevin, včetně označení katastrálního území a čísla parcel pro jednotlivé dřeviny.

Příloha 2: Mapový podklad s vyznačením jednotlivých dřevin v katastrální mapě.

Příloha 3: Plná moc investora a hlavního projektanta stavby

V případě potřeby poskytneme další podklady.

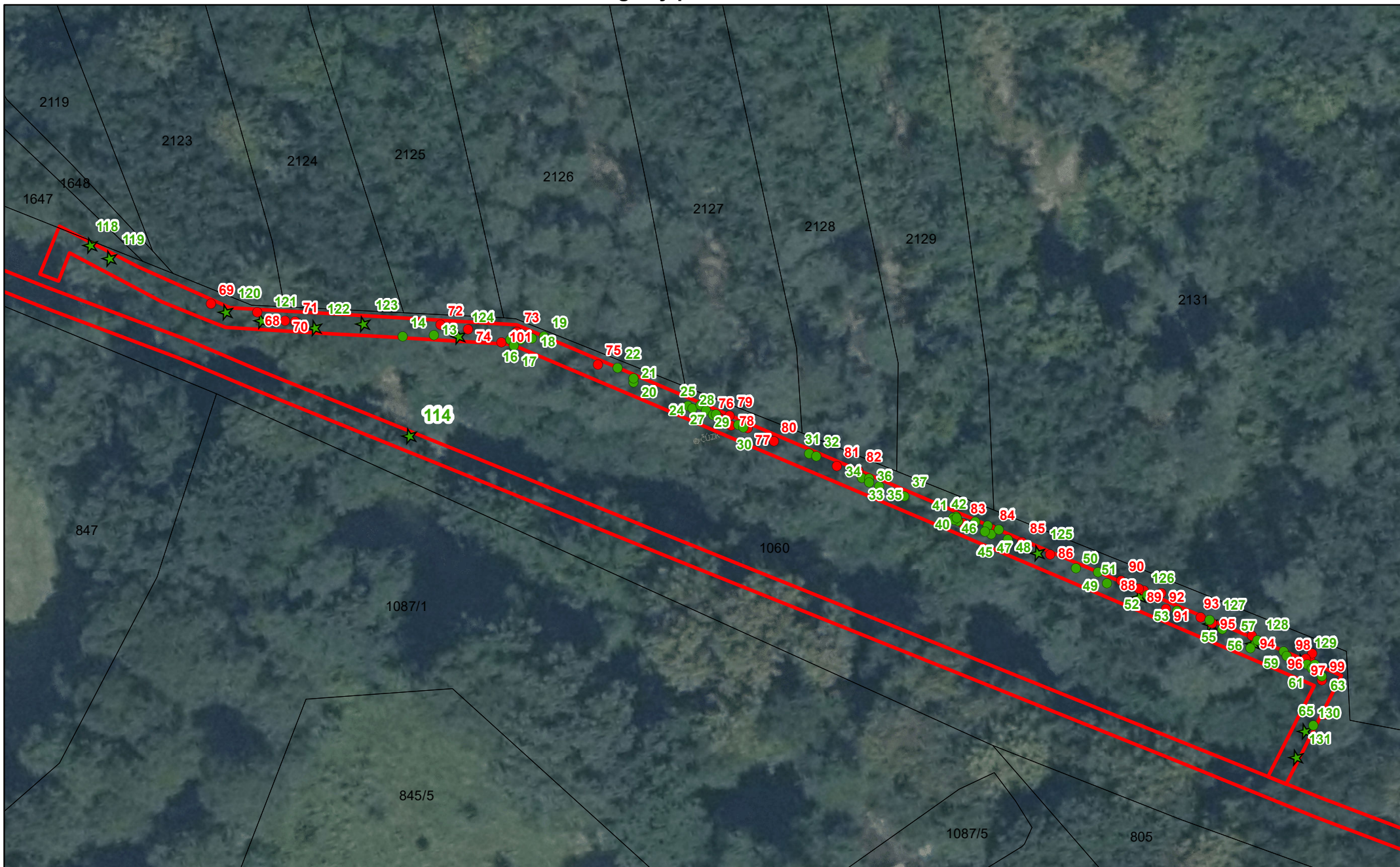
Číslo na mapě	Taxon		Obvod kmene					Parcelní číslo	Katastrální území
	Latinský název	Český název	1	2	3	4	5		
68	<i>Pinus sylvestris</i>	borovice lesní	163					1060	Litultovice
69	<i>Fagus sylvatica</i>	buk lesní	160					1060	Litultovice
70	<i>Fagus sylvatica</i>	buk lesní	144					1060	Litultovice
71	<i>Fagus sylvatica</i>	buk lesní	129					1060	Litultovice
72	<i>Pinus sylvestris</i>	borovice lesní	163					1060	Litultovice
73	<i>Pinus sylvestris</i>	borovice lesní	104					1060	Litultovice
74	<i>Pinus sylvestris</i>	borovice lesní	97					1060	Litultovice
75	<i>Pinus sylvestris</i>	borovice lesní	94					1060	Litultovice
76	<i>Pinus sylvestris</i>	borovice lesní	91					1060	Litultovice
77	<i>Pinus sylvestris</i>	borovice lesní	100					1060	Litultovice
78	<i>Quercus sp.</i>	dub	97					1060	Litultovice
79	<i>Pinus sylvestris</i>	borovice lesní	113					1060	Litultovice
80	<i>Quercus sp.</i>	dub	141					1060	Litultovice
81	<i>Pinus sylvestris</i>	borovice lesní	122					1060	Litultovice
82	<i>Pinus sylvestris</i>	borovice lesní	104					1060	Litultovice
83	<i>Pinus sylvestris</i>	borovice lesní	91					1060	Litultovice
84	<i>Fagus sylvatica</i>	buk lesní	88					1060	Litultovice
85	<i>Quercus sp.</i>	dub	138					1060	Litultovice
86	<i>Pinus sylvestris</i>	borovice lesní	97					1060	Litultovice
87	<i>Pinus sylvestris</i>	borovice lesní	132					1060	Litultovice
88	<i>Pinus sylvestris</i>	borovice lesní	97					1060	Litultovice
89	<i>Pinus sylvestris</i>	borovice lesní	91					1060	Litultovice
90	<i>Pinus sylvestris</i>	borovice lesní	122					1060	Litultovice
91	<i>Pinus sylvestris</i>	borovice lesní	132					1060	Litultovice
92	<i>Pinus sylvestris</i>	borovice lesní	85					1060	Litultovice
93	<i>Pinus sylvestris</i>	borovice lesní	100					1060	Litultovice
94	<i>Pinus sylvestris</i>	borovice lesní	107					1060	Litultovice

Číslo na mapě	Taxon		Obvod kmene					Parcelní číslo	Katastrální území
	Latinský název	Český název	1	2	3	4	5		
95	<i>Pinus sylvestris</i>	borovice lesní	113					1060	Litultovice
96	<i>Pinus sylvestris</i>	borovice lesní	116					1060	Litultovice
97	<i>Robinia pseudoacacia</i>	trnovník akát	138					1060	Litultovice
98	<i>Fagus sylvatica</i>	buk lesní	100					1060	Litultovice
99	<i>Quercus sp.</i>	dub	163					1060	Litultovice
100	<i>Pinus sylvestris</i>	borovice lesní	154					1060	Litultovice
101	<i>Pinus sylvestris</i>	borovice lesní	119					1060	Litultovice

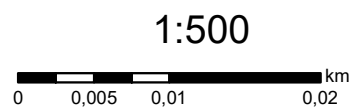
**Vysvětlivky:**

Stromy podbarvené šedou barvou vyžadují v případě požadavku na odstranění, povolení ke kácení.

# Dendrologický průzkum - list 4



- ★ Porosty do 40 m<sup>2</sup>
- Stromy s obvodem nad 80 cm
- Stromy s obvodem do 80 cm
- Plocha porostů
- Hranice parcel
- Hranice průzkumu



Souřadnicový systém S-JTSK  
Podkladová mapa: Ortofoto (ČUZK)  
Zpracovatel: Ecological Consulting a.s., 2021